

Министерство образования и науки
Российской Федерации
Департамент образования администрации
г. Кирова

Муниципальное казенное дошкольное
образовательное учреждение
«Детский сад № 231»

города Кирова
Ленина ул., д. 22а, Нововятский район,
г. Киров, 610013
тел. 228-638, 228-636
E-mail: dou231@kirovedu.ru

Исх. 24.01.2024 г. № 06/231

На № _____ от _____

Управление Роспотребнадзора
по Кировской области

И.о. заведующего МКДОУ №231
Смирнова Е. Ю.

ПИСЬМО

Уважаемый руководитель!

В МКДОУ № 231 сообщает информацию о выявленных нарушениях обязательных требований по Предписанию № 019 от 27.01.2023 г.

1. **Нарушения по п. 1 Предписания устранены частично.** Имеется акт о приемке выполненных работ № 1 от 03.08.2023 г.

Выполнено	Не выполнено
1. Внутренняя отделка стен и потолка на пищеблоке в зоне выдачи готовых блюд;	1. Внутренняя отделка стен и потолка в группе «Пчелки» (раздевалка, групповая, туалетная);
2. Внутренняя отделка стен и потолка на пищеблоке в загрузочном помещении;	2. Внутренняя отделка стен и потолка в группе «Соловушки» (раздевалка, туалетная);
3. Внутренняя отделка стен и потолка в медицинском кабинете;	3. Внутренняя отделка стен и потолка на лестничном марше между 1-м и 2-м этажом (справа);
4. Внутренняя отделка стен и потолка в кабинете зам. зав. по АХЧ. (см. фотоматериалы)	4. Внутренняя отделка стен и потолка в группе «Звоночки» (раздевалка, спальня, туалетная);
	5. Внутренняя отделка стен и потолка в группе «Белочка» (раздевалка, туалетная);

	6. Внутренняя отделка стен и потолка в группе «Солнышко» (раздевалка, туалетная, игровая).
--	--

2. Нарушения по п. 2 Предписания не устранены.

3. Нарушения по п. 3 Предписания устранены своими силами (см. фотоматериалы).
Имеется акт сдачи-приемки работ № 01 от 29.12.2023 г.

4. Нарушения по п. 4 Предписания устранены. Имеется акт о приемке выполненных работ № 12/1 от 02.03.2023 г.

5. Нарушения по п. 5 Предписания устранены своими силами (см. фотоматериалы).
Имеется акт сдачи-приемки работ № 02 от 29.12.2023 г.

6. Нарушения по п. 6 Предписания устранены своими силами (см. фотоматериалы).
Имеется акт сдачи-приемки работ № 02 от 29.12.2023 г.

7. Нарушения по п. 7 Предписания устранены частично. На пищеблоке имеются 4 котла из нержавеющей стали. Дополнительная потребность в котлах из нержавеющей стали составляет 5 шт.

По вышеуказанным нарушениям нами были направлены письма о дополнительном финансировании 13.02.2023 г. в Департамент образования г. Кирова, а также 10.08.2023 г. в адрес депутата областного законодательного собрания Кировской области Морозовой И. Г.

МКДОУ № 231 ходатайствует о продлении срока выполнения Предписания до 27.01.2025 г.

Приложения:

1. Копия акта о приемке выполненных работ № 1 от 03.08.2023 г.
2. Копия акта о приемке выполненных работ № 12/1 от 02.03.2023 г.
3. Фотоматериалы.
4. Копия письма в Департамент образования г. Кирова № от _/231 от 13.02.2023г.
5. Копия письма депутату областного законодательного собрания Кировской области № _/231 от 10.08.2023 г.
6. Копия акта осмотра № 01 от 29.12.2023 г.
7. Копия акта осмотра № 02 от 29.12.2023 г.
8. Копия акта сдачи-приемки работ № 01 от 29.12.2023 г.
9. Копия акта сдачи-приемки работ № 02 от 29.12.2023 г.

И. о заведующего МКДОУ № 231



Е. Ю. Смирнова

Инвестор:

Заказчик:

Муниципальное казенное дошкольное образовательное учреждение "Детский сад № 231" города Кирова

Подрядчик:

ПК «Краснотал»

Стройка

Объект

Детский сад

Форма по ОКУД

Код

0322005

по ОКПО

по ОКПО

по ОКПО

Вид деятельности по ОКДП

Договор подряда (контракт)

номер

дата

Вид операции

08/23
16.05.2023

Номер документа	Дата составления	Отчетный период	
		с	по
1	03082023	16052023	03082023

АКТ О ПРИЕМКЕ ВЫПОЛНЕННЫХ РАБОТ

Текущий ремонт внутренних стен помещений, фундамента, текущий внутренний восстановительный ремонт помещений

Сметная (договорная) стоимость в соответствии с договором подряда (субподряда) руб.

№ п/п	Номер единичной расценки	Наименование работ	Количество и единица измерения	Стоимость единицы, руб.		Общая стоимость, руб.			Затраты труда рабочих, чел.-ч	
				всего	эксплуатации машин	всего	оплаты труда	эксплуатации машин	не занятых обслуживанием машин	
									занятых обслуживанием машин	
оплаты труда	в т. ч. оплаты труда	в т. ч. оплаты труда	на единицу	всего						
Вестибюль входа № 2										
1 (1)	ТЕРр-69-19-003 МС 493/пр от 28.02.17	Разборка горизонтальных поверхностей бетонных конструкций при помощи отбойных молотков, бетон марки 200 (НР = 245,99 руб.) (СП = 117,65 руб.) ФОТ (267,38 руб.)	1,2 м3 бетона	657,72 222,82	434,9	789,26	267,38	521,88	26,4	31,68
2 (2)	ТЕР-11-01-002-09 МС РФ 421/пр, п.586 Козп=1,15; Кзм=1,25 МС 489/пр от 28.02.17	Устройство подстилающих слоев бетонных (НР = 35,22 руб.) (СП = 19,3 руб.) ФОТ (34,94 руб.)	1 м3 подстилающего слоя	654,2 34,94	0,3	654,2	34,94	0,3	4,21	4,21
3 (3)	ТЕР-11-01-011-01 МС РФ 421/пр, п.586 Козп=1,15; Кзм=1,25 МС 489/пр от 28.02.17	Устройство стяжек цементных толщиной 20 мм (НР = 85,71 руб.) (СП = 46,98 руб.) ФОТ (85,03 руб.)	0,225 100м2 стяжки	424,31 357,58	54,48 20,3	95,48	80,46	12,26 4,57	45,44 1,59	10,22 0,36
4 (4)	ТЕРр-53-14-002	Заделка трещин в кирпичных	0,7	1800,91	40,47	1260,63	736,83	28,33	115,8	81,06

1	2	3	4	5	6	7	8	9	10	11
	МС 493/пр от 28.02.17	стенах кирпичом ФОТ (740.23 руб.)	10м трещин	1052,62	4,86			3,4	0,38	0,2
5 (5)	ТЕР-11-01-047-01 МС РФ 421/пр. п.586 Козп=1.15; Кзм=1.25 МС 482/пр от 28.02.17	Устройство покрытий из плит керамогранитных размером 40x40 см (НР = 705.82 руб.) (СП = 386.87 руб.) ФОТ (700.22 руб.)	0,225 100м2 покрытия	17979,97 3091,48	27,83 20,6	4045,49	695,58	6,26 4,64	356,98 2,15	80,3 0,4
6 (6)	ССЦ01-101-4243 МС 479/пр от 28.02.17	Грунтовка воднодисперсионная CERESIT СТ 17 (0,2л/кв.м.	4,5 л	17,8		80,1				
7 (7)	ТЕР-11-01-039-04 МС РФ 421/пр. п.586 Козп=1.15; Кзм=1.25 МС 489/пр от 28.02.17	Устройство плитусов из плиток керамических (НР = 37.1 руб.) (СП = 20.34 руб.) ФОТ (36.81 руб.)	0,144 100м плитуса	363,51 255,66	6,41	52,34	36,81	0,92	27,14	3,9
8 (8)	ССЦ01-101-3254 МС 479/пр от 28.02.17	Плитусы керамогранитные размером 70x400x9 мм, цветные	36 шт	25,8		928,8				
9 (9)	ТЕРр-61-01-009 МС 493/пр от 28.02.17	Сплошное выравнивание штукатурки внутри здания (однослойная штукатурка) сухой растворной смесью (типа «Ветонит») толщиной до 10 мм для последующей окраски или оклейки обоями стен (НР = 287.15 руб.) (СП = 141.96 руб.) ФОТ (322.64 руб.)	0,44 100м2 поверхность и	845,75 713,65	29,59 19,61	372,13	314,01	13,02 8,63	73,8 1,9	32,4 0,8
10 (10)	ССЦ01-402-0077 МС 482/пр от 28.02.17	Смесь штукатурная «Ротбанд», КНАУФ 8,5 кг/кв.м.	374 кг	2,13		796,62				
11 (11)	ТЕРр-62-16-004 МС 493/пр от 28.02.17	Окрашивание водоземulsionными составами поверхностей стен, ранее окрашенных водоземulsionной краской с расчисткой старой краски более 35% (НР = 41.2 руб.) (СП = 21.06 руб.) ФОТ (45.78 руб.)	0,18 100м2 окрашиваемой поверх	1645,85 253,08	8,2 1,28	296,25	45,55	1,48 0,23	29,6 0,1	5,0
12 (12)	ТЕР-15-04-005-01 МС РФ 421/пр. п.586 Козп=1.15; Кзм=1.25 МС 489/пр от 28.02.17	Окраска поливинилацетатными водоземulsionными составами простая по штукатурке и сборным конструкциям стен, подготовленным под окраску (НР = 61.45 руб.) (СП = 28.44 руб.) ФОТ (68.28 руб.)	0,44 100м2 окрашиваемой поверх	913,89 155,02	8,94 0,16	402,11	68,21	3,93 0,07	17,46 0,01	7,0
13 (13)	ТЕРр-62-17-004 МС 493/пр от 28.02.17	Окрашивание водоземulsionными составами поверхностей потолков, ранее окрашенных водоземulsionной краской, с расчисткой старой краски более 35% = (НР = 69.19 руб.) (СП = 35.36 руб.) ФОТ (76.88 руб.)	0,265 100м2 окрашиваемой поверх	1695,01 288,82	8,2 1,28	449,18	76,54	2,17 0,34	33,78 0,1	8,0
14 (14)	ТЕР-06-01-041-13 МС РФ 421/пр. п.586 Козп=1.15; Кзм=1.25 МС 489/пр от 28.02.17	Устройство перекрытий каналов (НР = 4.63 руб.) (СП = 2.48 руб.) ФОТ (5.04 руб.)	0,0005 100м3 в деле	21673,77 9444,32	5461,01 648,08	10,83	4,72	2,73 0,32	1104,6 50,75	0,0
15 (15)	ССЦ01-204-0022 МС 480/пр от 28.02.17	Горячекатаная арматурная сталь периодического профиля класса А-III, диаметром 12 мм	0,00398 т	6871		27,35				
16 (16)	ТЕРр-55-07-001 МС 493/пр от 28.02.17	Заделка щелей в верхней части перегородок (НР = 61.13 руб.) (СП = 32.56 руб.) ФОТ (66.45 руб.)	0,22 100м заделанных щелей	1054,93 302,06	10,26	232,08	66,45	2,26	33,6	1,0
17 (17)	ССЦ01-402-0004 МС 482/пр от 28.02.17	Раствор готовый кладочный цементный марки 100	0,05075 м3	541		27,46				
18	ТЕРр-65-01-001	Разборка трубопроводов из	0,11	334,65	7,03	36,81	31,38	0,77	34,66	

1	2	3	4	5	6	7	8	9	10	11
(18)	МС 489/пр от 28.02.17	водопроводных труб диаметром до 32 мм (НР = 27.42 руб.) (СП = 13.87 руб.) ФОТ (31.52 руб.)	100м трубопровода	285,25	1,28			0,14	0,1	0,0
19 (19)	ССЦ01-509-9899 МС 483/пр от 28.02.17	Строительный мусор и масса возвратных материалов	0,0242							
20 (20)	ТЕР-16-04-002-02 МС РФ 421/пр. п.586 Козп=1.15; Кзм=1.25 МС 489/пр от 28.02.17	Прокладка трубопроводов водоснабжения из напорных полиэтиленовых труб наружным диаметром 25 мм (НР = 218.14 руб.) (СП = 122.59 руб.) ФОТ (200.31 руб.)	100м трубопровода	2813,94	1075,08	309,54	185,89	118,26	172,09	18,9
				1689,88	131,1			14,42	10,25	1,1
21 (21)	ССЦ01-507-3349 МС 483/пр от 28.02.17	Труба из полипропилена PN 16/25	10,219	15,9		162,48				
			м							
22 (22)	ССЦ01-302-1491 МС 481/пр от 28.02.17	Кран шаровый полипропиленовый PPRC PN20, диаметром 25 мм	2	36,9		73,8				
			шт							

Тамбур входа № 2

23 (23)	ТЕРр-61-01-009 МС 493/пр от 28.02.17	Сплошное выравнивание штукатурки внутри здания (однослойная штукатурка) сухой растворной смесью (типа «Ветонит») толщиной до 10 мм для последующей окраски или оклейки обоями стен (НР = 78.31 руб.) (СП = 38.72 руб.) ФОТ (87.99 руб.)	0,12	845,75	29,59	101,49	85,64	3,55	73,8	8,1
			100м2 поверхность	713,65	19,61			2,35	1,9	0,1
24 (24)	ССЦ01-402-0077 МС 482/пр от 28.02.17	Смесь штукатурная «Ротбанд», КНАУФ 8,5кг/кв.м.	102	2,13		217,26				
			кг							
25 (25)	ТЕРр-62-16-004 МС 493/пр от 28.02.17	Окрашивание водоземлюсионными составами поверхностей стен, ранее окрашенных водоземлюсионной краской с расчисткой старой краски более 35% (НР = 16.03 руб.) (СП = 8.19 руб.) ФОТ (17.81 руб.)	0,07	1645,85	8,2	115,21	17,72	0,57	29,6	2,4
			100м2 окрашиваемой поверх	253,08	1,28			0,09	0,1	0,1
26 (26)	ТЕР-15-04-005-01 МС РФ 421/пр. п.586 Козп=1.15; Кзм=1.25 МС 489/пр от 28.02.17	Окраска поливинилацетатными водоземлюсионными составами простая по штукатурке и сборным конструкциям стен, подготовленным под окраску (НР = 16.76 руб.) (СП = 7.76 руб.) ФОТ (18.62 руб.)	0,12	913,89	8,94	109,66	18,6	1,07	17,46	2,1
			100м2 окрашиваемой поверх	155,02	0,16			0,02	0,01	
27 (27)	ТЕРр-62-17-004 МС 493/пр от 28.02.17	Окрашивание водоземлюсионными составами поверхностей потолков, ранее окрашенных водоземлюсионной краской, с расчисткой старой краски более 35% (НР = 6.79 руб.) (СП = 3.47 руб.) ФОТ (7.54 руб.)	0,026	1695,01	8,2	44,07	7,51	0,21	33,78	0,1
			100м2 окрашиваемой поверх	288,82	1,28			0,03	0,1	
28 (28)	ТЕРр-62-10-005 МС 493/пр от 28.02.17	Улучшенная масляная окраска ранее окрашенных дверей за два раза с расчисткой старой краски до 35% (НР = 22.01 руб.) (СП = 11.25 руб.) ФОТ (24.45 руб.)	0,043	1325,91	8,2	57,01	24,39	0,35	66,35	2,1
			100м2 окрашиваемой поверх	567,29	1,28			0,06	0,1	
29 (29)	ТЕРр-55-07-001 МС 493/пр от 28.02.17	Заделка щелей в верхней части перегородок (НР = 13.89 руб.) (СП = 7.4 руб.) ФОТ (15.1 руб.)	0,05	1054,93	10,26	52,74	15,1	0,51	33,6	1,1
			100м заделанных щелей	302,06						
30	ТЕРр-61-02-007	Ремонт штукатурки	0,02	3243,21	20,55	64,86	40,05	0,41	228,35	4,1

1	2	3	4	5	6	7	8	9	10	11
(30)	МС 493/пр от 28.02.17	внутренних стен по камню и бетону цементно-известковым раствором, площадью отдельных мест до 1 м2 толщиной слоя до 20 мм (НР = 35.8 руб.) (СП = 17.7 руб.) ФОТ (40.22 руб.)	100м2 отремонтированной	2002,63	8,57			0,17	0,67	0
31 (31)	ТЕР-11-01-047-01 МС РФ 421/пр. п.586 Козп=1.15; Кэм=1.25 МС 489/пр от 28.02.17	Устройство покрытий из плит керамогранитных размером 40x40 см (НР = 81.57 руб.) (СП = 44.71 руб.) ФОТ (80.92 руб.)	0,026 100м2 покрытия	17979,97 3091,48	27,83 20,6	467,48	80,38	0,72 0,54	356,98 2,15	9 0
32 (32)	ССЦ01-101-4243 МС 479/пр от 28.02.17	Грунтовка воднодисперсионная CERESIT СТ 17 (0,2л/кв.м.)	0,5 л	17,8		8,9				
33 (33)	ТЕР-11-01-039-04 МС РФ 421/пр. п.586 Козп=1.15; Кэм=1.25 МС 489/пр от 28.02.17	Устройство плитусов из плиток керамических (НР = 14.17 руб.) (СП = 7.77 руб.) ФОТ (14.06 руб.)	0,055 100м плитуса	363,51 255,66	6,41	19,99	14,06	0,35	27,14	
34 (34)	ССЦ01-509-9900 МС 483/пр от 28.02.17	Строительный мусор	0,0676 т							
35 (35)	ССЦ01-101-3253 МС 479/пр от 28.02.17	Плитусы керамогранитные размером 70x400x9 мм, белые, серые	14 шт	25,8		361,2				

Пищеблок

36 (36)	ТЕРр-62-07-005 МС 493/пр от 28.02.17	Улучшенная масляная окраска ранее окрашенных стен за два раза с расчисткой старой краски до 35% (НР = 23.71 руб.) (СП = 12.12 руб.) ФОТ (26.34 руб.)	0,06 100м2 окрашиваемой повер	993,33 437,67	8,2 1,28	59,6	26,26	0,49 0,08	51,19 0,1	
37 (37)	ТЕРр-53-14-001 МС 493/пр от 28.02.17	83аделка трещин в кирпичных стенах цементным раствором (НР = 17.71 руб.) (СП = 10.01 руб.) ФОТ (19.25 руб.)	0,8 10м трещин	34,92 24,06		27,94	19,25		2,71	
38 (38)	ТЕРр-62-10-005 МС 493/пр от 28.02.17	Улучшенная масляная окраска ранее окрашенных дверей за два раза с расчисткой старой краски до 35% (НР = 22.01 руб.) (СП = 11.25 руб.) ФОТ (24.45 руб.)	0,043 100м2 окрашиваемой повер	1325,91 567,29	8,2 1,28	57,01	24,39	0,35 0,06	66,35 0,1	

Кабинет завхоза и раздевалка

39 (39)	ТЕРр-61-01-009 МС 493/пр от 28.02.17	Сплошное выравнивание штукатурки внутри здания (однослойная штукатурка) сухой растворной смесью (типа «Ветонит») толщиной до 10 мм для последующей окраски или оклейки обоями стен (НР = 247.99 руб.) (СП = 122.6 руб.) ФОТ (278.64 руб.)	0,38 100м2 поверхности	845,75 713,65	29,59 19,61	321,38	271,19	11,24 7,45	73,8 1,9	
40 (40)	ССЦ01-402-0077 МС 482/пр от 28.02.17	Смесь штукатурная «Ротбанд», КНАУФ 8,5кг/кв.м.	323 кг	2,13		687,99				
41 (41)	ТЕРр-62-16-004 МС 493/пр от 28.02.17	Окрашивание водоземulsionными составами поверхностей стен, ранее окрашенных водоземulsionной краской с расчисткой старой краски более 35% (НР = 43.5 руб.) (СП = 22.23 руб.) ФОТ (48.33 руб.)	0,19 100м2 окрашиваемой повер	1645,85 253,08	8,2 1,28	312,72	48,09	1,56 0,24	29,8 0,1	
42	ТЕР-15-04-007-01	Окраска	0,38	1555,38	16,65	591,05	164,85	6,33	50,09	

1	2	3	4	5	6	7	8	9	10	11
(42)	МС РФ 421/пр. п.586 Козп=1.15; Кэм=1.25 МС 489/пр от 28.02.17	водно-дисперсионными акриловыми составами улучшенная по штукатурке стен (НР = 148.46 руб.) (СП = 68.7 руб.) ФОТ (164.95 руб.)	100м2 окрашивае мой повер	433,81	0,28			0,1	0,03	0,
43 (43)	ТЕРр-62-17-004 МС 493/пр от 28.02.17	Окрашивание водоэмульсионными составами поверхностей потолков, ранее окрашенных водоэмульсионной краской, с расчисткой старой краски более 35% (НР = 30.29 руб.) (СП = 15.48 руб.) ФОТ (33.65 руб.)	0,116 100м2 окрашивае мой повер	1695,01 288,82	8,2 1,28	196,62	33,5	0,95 0,15	33,78 0,1	3, 0,
44 (44)	ТЕРр-62-10-005 МС 493/пр от 28.02.17	Улучшенная масляная окраска ранее окрашенных дверей за два раза с расчисткой старой краски до 35% (НР = 22.01 руб.) (СП = 11.25 руб.) ФОТ (24.45 руб.)	0,043 100м2 окрашивае мой повер	1325,91 567,29	8,2 1,28	57,01	24,39	0,35 0,06	66,35 0,1	2,6 0,
45 (45)	ТЕРр-57-03-001 МС 493/пр от 28.02.17	Разборка плинтусов деревянных и из пластмассовых материалов (НР = 3.06 руб.) (СП = 1.69 руб.) ФОТ (3.44 руб.)	0,118 100м плинтуса	29,14 29,14		3,44	3,44		3,77	0,4
46 (46)	ТЕРр-57-02-001 МС 493/пр от 28.02.17	Разборка покрытий полов из линолеума и релина (НР = 6.86 руб.) (СП = 3.78 руб.) ФОТ (7.71 руб.)	0,086 100м2 покрытия	92,03 88,04	3,99 1,66	7,91	7,57	0,34 0,14	11,39 0,13	0,9 0,0
47 (47)	ССЦ01-509-9900 МС 483/пр от 28.02.17	Строительный мусор	0,01298 т							
48 (48)	ССЦ01-509-9900 МС 483/пр от 28.02.17	Строительный мусор	0,04042 т							
49 (49)	ТЕР-46-04-012-02 МС 489/пр от 28.02.17	Разборка деревянных заполнений проемов оконных без подоконных досок (НР = 48.58 руб.) (СП = 27.76 руб.) ФОТ (53.38 руб.)	0,036 100м2	1621,2 1383,81	237,39 98,99	58,37	49,82	8,55 3,56	172,76 7,74	6,22 0,28
50 (51)	ССЦ01-101-4200 МС 479/пр от 28.02.17	Линолеум коммерческий гомогенный "ТАРКЕТТ iQ MELODIA" (толщина 2 мм, класс 34/43, пож. безопасность Г1, В2, РП1, Д2, Т2)	8,772 м2	131		1149,13				
51 (52)	ТЕР-10-05-001-01 МС РФ 421/пр. п.586 Козп=1.15; Кэм=1.25 МС 489/пр от 28.02.17	Устройство перегородок из гипсокартонных листов (ГКЛ) по системе «КНАУФ» с одинарным металлическим каркасом и однослойной обшивкой с обеих сторон (С 111) глухих (НР = 35.45 руб.) (СП = 17.05 руб.) ФОТ (36.47 руб.)	0,036 100м2 перегородо к (за вы	8306,31 1013,17	36,03	299,03	36,47	1,3	112,7	4,06
52 (53)	ТЕР-11-01-040-03 МС РФ 421/пр. п.586 Козп=1.15; Кэм=1.25 МС 489/пр от 28.02.17	Устройство плинтусов поливинилхлоридных на винтах самонарезающих материал Заказчика (НР = 8.29 руб.) (СП = 4.54 руб.) ФОТ (8.22 руб.)	0,118 100м плинтуса	247,79 69,62	14,05	29,25	8,22	1,66	7,66	0,9
53 (54)	ССЦ01-101-4852 МС 479/пр от 28.02.17	Плинтуса для полов пластиковые, 19x48 мм	11,918 м	3,55		42,31				
54 (55)	ТЕР-11-01-049-01 МС РФ 421/пр. п.586 Козп=1.15; Кэм=1.25 МС 489/пр от 28.02.17	Укладка металлического накладного профиля (порога) ФОТ (2.98 руб.)	0,018 100м профиля	275,18 165,72	29,06	4,95	2,98	0,52	19,14	0,34
55 (56)	ССЦ01-206-1363 МС 480/пр от 28.02.17	Профили стыкоперекрывающие из алюминиевых сплавов (порожки) с покрытием, шириной 37 мм, длиной 0,9 м	2 шт	38,1		76,2				

1	2	3	4	5	6	7	8	9	10	11
Коридор										
56 (57)	ТЕРр-53-14-002 МС 493/пр от 28.02.17	Заделка трещин в кирпичных стенах кирпичом (НР = 194,57 руб.) (СП = 109,97 руб.) ФОТ (211,49 руб.)	0,2 10м трещин	1800,91 1052,62	40,47 4,86	360,17	210,52	8,09 0,97	115,8 0,38	2
57 (58)	ТЕРр-61-01-009 МС 493/пр от 28.02.17	Сплошное выравнивание штукатурки внутри здания (однослойная штукатурка) сухой растворной смесью (типа «Ветонит») толщиной до 10 мм для последующей окраски или оклейки обоями стен (НР = 228,41 руб.) (СП = 112,92 руб.) ФОТ (256,64 руб.)	0,35 100м2 поверхности	845,75 713,65	29,59 19,61	296,02	249,78	10,36 6,86	73,8 1,9	2
58 (59)	ТЕРр-62-16-004 МС 493/пр от 28.02.17	Окрашивание водоэмульсионными составами поверхностей стен, ранее окрашенных водоэмульсионной краской с расчисткой старой краски более 35% (НР = 6,87 руб.) (СП = 3,51 руб.) ФОТ (7,63 руб.)	0,03 100м2 окрашиваемой поверх	1645,85 253,08	8,2 1,28	49,38	7,59	0,25 0,04	29,6 0,1	
59 (60)	ТЕР-15-04-005-02 МС РФ 421/пр. п.586 Козл=1.15; Кэм=1.25 МС 489/пр от 28.02.17	Окраска поливинилацетатными водоэмульсионными составами простая по штукатурке и сборным конструкциям потолков, подготовленным под окраску (НР = 54,55 руб.) (СП = 25,24 руб.) ФОТ (60,61 руб.)	0,35 100м2 окрашиваемой поверх	1005,17 172,99	10 0,16	351,81	60,55	3,5 0,06	19,48 0,01	
60 (61)	ССЦ01-402-0077 МС 482/пр от 28.02.17	Смесь штукатурная «Ротбанд», КНАУФ	297,5 кг	2,13		633,67				
61 (62)	ТЕРр-62-17-004 МС 493/пр от 28.02.17	Окрашивание водоэмульсионными составами поверхностей потолков, ранее окрашенных водоэмульсионной краской, с расчисткой старой краски более 35% (НР = 21,67 руб.) (СП = 11,08 руб.) ФОТ (24,08 руб.)	0,083 100м2 окрашиваемой поверх	1695,01 288,82	8,2 1,28	140,68	23,97	0,68 0,11	33,78 0,1	
62 (63)	ТЕРр-62-10-005	Улучшенная масляная окраска ранее окрашенных дверей за два раза с расчисткой старой краски до 35% (НР = 22,01 руб.) (СП = 11,25 руб.) ФОТ (24,45 руб.)	0,043 100м2 окрашиваемой поверх	1325,91 567,29	8,2 1,28	57,01	24,39	0,35 0,06	66,35 0,1	
63 (64)	ТЕРр-57-03-001 МС 493/пр от 28.02.17	Разборка плинтусов деревянных и из пластмассовых материалов (НР = 2,33 руб.) (СП = 1,28 руб.) ФОТ (2,62 руб.)	0,09 100м плинтуса	29,14 29,14		2,62	2,62		3,77	
64 (65)	ТЕРр-57-02-001 МС 493/пр от 28.02.17	Разборка покрытий полов из линолеума и резины (НР = 6,63 руб.) (СП = 3,65 руб.) ФОТ (7,45 руб.)	0,083 100м2 покрытия	92,03 88,04	3,99 1,66	7,64	7,31	0,33 0,14	11,39 0,13	
65 (66)	ССЦ01-509-9900 МС 483/пр от 28.02.17	Строительный мусор	0,0099 т							
66 (67)	ТЕР-11-01-036-03 МС РФ 421/пр. п.586 Козл=1.15; Кэм=1.25 МС 489/пр от 28.02.17	Устройство покрытий из линолеума насухо из готовых ковров на комнату (НР = 14,07 руб.) (СП = 7,71 руб.) ФОТ (13,96 руб.)	0,083 100м2 покрытия	227,14 162,79	64,35 5,44	18,85	13,51	5,34 0,45	19,78 0,43	
67 (68)	ССЦ01-101-9876 МС 479/пр от 28.02.17	Линолеум на теплозвукоизолирующей подоснове материал заказчика	8,466 м2							
68 (69)	ТЕР-11-01-040-03 МС РФ 421/пр. п.586 Козл=1.15; Кэм=1.25 МС 489/пр от 28.02.17	Устройство плинтусов поливинилхлоридных на винтах самонарезающих (НР = 6,32 руб.) (СП = 3,46 руб.) ФОТ (6,27 руб.)	0,09 100м плинтуса	247,79 69,62	14,05	22,3	6,27	1,26	7,66	

1	2	3	4	5	6	7	8	9	10
69 (70)	ССЦ01-509-9900 МС 483/пр от 28.02.17	Строительный мусор	0,03901						
			т						
70 (71)	ССЦ01-101-9199 МС 479/пр от 28.02.17	Плинтуса для полов пластиковые материал заказчика	9,09						
			м						

медкабинет

71 (72)	ТЕРр-62-08-005 МС 493/пр от 28.02.17	Улучшенная масляная окраска ранее окрашенных потолков за два раза с расчисткой старой краски до 35% (НР = 38.8 руб.) (СП = 19.83 руб.) ФОТ (43.11 руб.)	0,082	1313,91	8,2	107,74	43	0,67	61,33
			100м2 окрашивае мой повер	524,37	1,28			0,11	0,1
72 (73)	ТЕРр-61-01-009 МС 493/пр от 28.02.17	Сплошное выравнивание штукатурки внутри здания (однослойная штукатурка) сухой растворной смесью (типа «Ветонит») толщиной до 10 мм для последующей окраски или оклейки обоями стен (НР = 32.63 руб.) (СП = 16.13 руб.) ФОТ (36.66 руб.)	0,05	845,75	29,59	42,29	35,68	1,48	73,8
			100м2 поверхност и	713,65	19,61			0,98	1,9
73 (74)	ТЕРр-62-07-005 МС 493/пр от 28.02.17	Улучшенная масляная окраска ранее окрашенных стен за два раза с расчисткой старой краски до 35% (НР = 90.86 руб.) (СП = 46.44 руб.) ФОТ (100.95 руб.)	0,23	993,33	8,2	228,47	100,66	1,89	51,19
			100м2 окрашивае мой повер	437,67	1,28			0,29	0,1
74 (75)	ТЕРр-62-09-005 МС 493/пр от 28.02.17	Улучшенная масляная окраска ранее окрашенных окон за два раза с расчисткой старой краски до 35% (НР = 33.24 руб.) (СП = 16.99 руб.) ФОТ (36.93 руб.)	0,042	1638,13	8,2	68,8	36,88	0,34	102,7
			100м2 окрашивае мой повер	878,09	1,28			0,05	0,1
75 (76)	ССЦ01-402-0077 МС 482/пр от 28.02.17	Смесь штукатурная «Ротбанд», КНАУФ	42,5	2,13		90,53			
			кг						
76 (77)	ТЕРр-62-10-005 МС 493/пр от 28.02.17	Улучшенная масляная окраска ранее окрашенных дверей за два раза с расчисткой старой краски до 35% (НР = 22.01 руб.) (СП = 11.25 руб.) ФОТ (24.45 руб.)	0,043	1325,91	8,2	57,01	24,39	0,35	66,35
			100м2 окрашивае мой повер	567,29	1,28			0,06	0,1
77 (78)	ТЕР-15-04-005-05 МС РФ 421/пр. п.586 Козп=1.15; Кэм=1.25 МС 489/пр от 28.02.17	Окраска поливинилацетатными водоэмульсионными составами улучшенная по сборным конструкциям стен, подготовленным под окраску (НР = 7 руб.) (СП = 3.24 руб.) ФОТ (7.78 руб.)	0,03	1206,11	11,08	36,18	7,78	0,33	29,22
			100м2 окрашивае мой повер	259,49	0,16				0,01

коридор медкабинета и туалет

78 (79)	ТЕРр-62-08-005 МС 493/пр от 28.02.17	Улучшенная масляная окраска ранее окрашенных потолков за два раза с расчисткой старой краски до 35% (НР = 33.12 руб.) (СП = 16.93 руб.) ФОТ (36.8 руб.)	0,07	1313,91	8,2	91,97	36,71	0,57	61,33
			100м2 окрашивае мой повер	524,37	1,28			0,09	0,1
79 (80)	ТЕРр-61-01-009 МС 493/пр от 28.02.17	Сплошное выравнивание штукатурки внутри здания (однослойная штукатурка) сухой растворной смесью (типа «Ветонит») толщиной до 10 мм для последующей окраски или оклейки обоями стен (НР = 32.63 руб.) (СП = 16.13 руб.) ФОТ (36.66 руб.)	0,05	845,75	29,59	42,29	35,68	1,48	73,8
			100м2 поверхност и	713,65	19,61			0,98	1,9
80	ТЕРр-62-07-005	Улучшенная масляная	0,26	993,33	8,2	258,26	113,79	2,13	51,19

1	2	3	4	5	6	7	8	9	10	11
(81)	МС 493/пр от 28.02.17	окраска ранее окрашенных стен за два раза с расчисткой старой краски до 35% (НР = 102.71 руб.) (СП = 52.5 руб.) ФОТ (114.12 руб.)	100м2 окрашиваемой повер	437,67	1,28			0,33	0,1	
81 (82)	ССЦ01-402-0077 МС 482/пр от 28.02.17	Смесь штукатурная «Ротбанд», КНАУФ 8,5 кг/кв.м.	42,5 кг	2,13		90,53				
82 (83)	ТЕРр-62-10-005 МС 493/пр от 28.02.17	Улучшенная масляная окраска ранее окрашенных дверей за два раза с расчисткой старой краски до 35% (НР = 44.01 руб.) (СП = 22.49 руб.) ФОТ (48.9 руб.)	0,086 100м2 окрашиваемой повер	1325,91 567,29	8,2 1,28	114,04	48,79	0,71 0,11	66,35 0,1	5 0
83 (84)	ТЕР-15-04-005-01 МС РФ 421/пр, п.586 Козп=1.15; Кэм=1.25 МС 489/пр от 28.02.17	Окраска поливинилацетатными водоземлюсионными составами простая по штукатурке и сборным конструкциям стен, подготовленным под окраску (НР = 5.59 руб.) (СП = 2.59 руб.) ФОТ (6.21 руб.)	0,04 100м2 окрашиваемой повер	913,89 155,02	8,94 0,16	36,56	6,2	0,36 0,01	17,46 0,01	

Тамбур пищеблока и коридор

84 (85)	ТЕРр-62-16-001 МС 493/пр от 28.02.17	Окрашивание водоземлюсионными составами поверхностей стен, ранее окрашенных известковой или клеевой краской с расчисткой старой краски более 35% (НР = 9.38 руб.) (СП = 4.79 руб.) ФОТ (10.42 руб.)	0,044 100м2 окрашиваемой повер	1628,15 235,38	8,2 1,28	71,64	10,36	0,36 0,06	27,53 0,1	1,1
85 (86)	ТЕРр-62-07-006 МС 493/пр от 28.02.17	Улучшенная масляная окраска ранее окрашенных стен за два раза с расчисткой старой краски более 35% (НР = 61.87 руб.) (СП = 31.62 руб.) ФОТ (68.74 руб.)	0,106 100м2 окрашиваемой повер	1308,19 647,15	8,2 1,28	138,67	68,6	0,87 0,14	75,69 0,1	8,0 0,0
86 (87)	ТЕРр-62-10-005 МС 493/пр от 28.02.17	Улучшенная масляная окраска ранее окрашенных дверей за два раза с расчисткой старой краски до 35% (НР = 44.01 руб.) (СП = 22.49 руб.) ФОТ (48.9 руб.)	0,086 100м2 окрашиваемой повер	1325,91 567,29	8,2 1,28	114,04	48,79	0,71 0,11	66,35 0,1	5,7 0,0

Склад

87 (88)	ТЕРр-57-02-004 МС 493/пр от 28.02.17	Разборка покрытий полов цементных (НР = 53.99 руб.) (СП = 29.72 руб.) ФОТ (60.66 руб.)	0,053 100м2 покрытия	2738,82 938,53	1800,29 206,01	145,16	49,74	95,42 10,92	111,2 21	5,86 1,1
88 (89)	ТЕР-11-01-011-01 МС РФ 421/пр, п.586 Козп=1.15; Кэм=1.25 МС 489/пр от 28.02.17	Устройство стяжек цементных толщиной 20 мм (НР = 20.19 руб.) (СП = 11.07 руб.) ФОТ (20.03 руб.)	0,053 100м2 стяжки	424,31 357,58	54,48 20,3	22,49	18,95	2,89 1,08	45,44 1,59	2,41 0,06
89 (90)	ССЦ01-509-9900 МС 483/пр от 28.02.17	Строительный мусор	0,3498 т							
90 (91)	ССЦ01-402-0005 МС 482/пр от 28.02.17	Раствор готовый кладочный цементный марки 150	0,10812 м3	595		64,33				
91 (92)	ТЕР-11-01-036-03 МС РФ 421/пр, п.586 Козп=1.15; Кэм=1.25 МС 489/пр от 28.02.17	Устройство покрытий из линолеума насухо из готовых ковров на комнату (НР = 8.99 руб.) (СП = 4.93 руб.) ФОТ (8.92 руб.)	0,053 100м2 покрытия	227,14 162,79	64,35 5,44	12,04	8,63	3,41 0,29	19,78 0,43	1,05 0,02
92	ССЦ01-101-4204	Линолеум коммерческий	5,406	85		459,51				

1	2	3	4	5	6	7	8	9	10	11
(93)	МС 479/пр от 28.02.17	гетерогенный "TARKETT ACCZENT MINERAL" (толщина 2 мм, толщина защитного слоя 0,7 мм, класс 34/43, пож. безопасность Г1, В2, РП1, Д2, Т2)	м2							
93 (94)	ТЕР-11-01-040-03 МС РФ 421/пр. п.586 Кооп=1.15; Кэм=1.25 МС 489/пр от 28.02.17	Устройство плинтусов поливинилхлоридных на винтах самонарезающих (НР = 6.52 руб.) (СП = 3.57 руб.) ФОТ (6.47 руб.)	0,093 100м плинтуса	247,79 69,62	14,05	23,04	6,47	1,31	7,66	
94 (95)	ССЦ01-101-4852 МС 479/пр от 28.02.17	Плинтуса для полов пластиковые, 19x48 мм	9,393 м	3,55		33,35				
95 (96)	ТЕРр-62-07-005 МС 493/пр от 28.02.17	Улучшенная масляная окраска ранее окрашенных стен за два раза с расчисткой старой краски до 35% (НР = 114.17 руб.) (СП = 58.36 руб.) ФОТ (126.86 руб.)	0,289 100м2 окрашиваемой повер	993,33 437,67	8,2 1,28	287,08	126,49	2,37 0,37	51,19 0,1	14 0
96 (97)	ТЕРр-62-08-003 МС 493/пр от 28.02.17	Улучшенная масляная окраска ранее окрашенных потолков за один раз с расчисткой старой краски более 35% (НР = 32.49 руб.) (СП = 16.61 руб.) ФОТ (36.1 руб.)	0,053 100м2 окрашиваемой повер	1462,59 679,73	8,2 1,28	77,52	36,03	0,43 0,07	79,5 0,1	4, 0,0

коридор при входе в пищеблок

97 (98)	ТЕРр-62-17-001 МС 493/пр от 28.02.17	Окрашивание водоземлюсионными составами поверхностей потолков, ранее окрашенных известковой или клеевой краской, с расчисткой старой краски более 35% (НР = 18.41 руб.) (СП = 9.41 руб.) ФОТ (20.45 руб.)	0,07 100м2 окрашиваемой повер	1697,06 290,87	8,2 1,28	118,79	20,36	0,57 0,09	34,02 0,1	2,31 0,0
98 (99)	ТЕРр-61-01-009 МС 493/пр от 28.02.17	Сплошное выравнивание штукатурки внутри здания (однослойная штукатурка) сухой растворной смесью (типа «Ветонит») толщиной до 10 мм для последующей окраски или оклейки обоями стен (НР = 32.63 руб.) (СП = 16.13 руб.) ФОТ (36.66 руб.)	0,05 100м2 поверхности	845,75 713,65	29,59 19,61	42,29	35,68	1,48 0,98	73,8 1,9	3,69 0,1
99 (100)	ССЦ01-402-0077 МС 482/пр от 28.02.17	Смесь штукатурная «Ротбанд», КНАУФ	42,5 кг	2,13		90,53				
100 (101)	ТЕРр-62-16-004 МС 493/пр от 28.02.17	Окрашивание водоземлюсионными составами поверхностей стен, ранее окрашенных водоземлюсионной краской с расчисткой старой краски более 35% (НР = 48.08 руб.) (СП = 24.57 руб.) ФОТ (53.42 руб.)	0,21 100м2 окрашиваемой повер	1645,85 253,08	8,2 1,28	345,63	53,15	1,72 0,27	29,6 0,1	6,22 0,02
101 (102)	ТЕРр-62-10-005 МС 493/пр от 28.02.17	Улучшенная масляная окраска ранее окрашенных дверей за два раза с расчисткой старой краски до 35% (НР = 44.01 руб.) (СП = 22.49 руб.) ФОТ (48.9 руб.)	0,086 100м2 окрашиваемой повер	1325,91 567,29	8,2 1,28	114,04	48,79	0,71 0,11	66,35 0,1	5,71 0,01
102 (103)	ТЕР-15-04-005-01 МС РФ 421/пр. п.586 Кооп=1.15; Кэм=1.25 МС 489/пр от 28.02.17	Окраска поливинилацетатными водоземлюсионными составами простая по штукатурке и сборным конструкциям стен, подготовленным под окраску (НР = 6.98 руб.) (СП = 3.23 руб.) ФОТ (7.76 руб.)	0,05 100м2 окрашиваемой повер	913,89 155,02	8,94 0,16	45,7	7,75	0,45 0,01	17,46 0,01	0,87

Итого по акту:

22115,39 5304,48 909,12 595,85

1	2	3	4	5	6	7	8	9	10	11
---	---	---	---	---	---	---	---	---	----	----

78,06

Накладные расходы по видам работ			
п. 103	[1]	ФОТ	245,99
п. 011	[2,3,5,7,31,33,52,66,68,88,91,93]	ФОТ	1023,97
п. 095	[9,23,30,39,57,72,79,98]	ФОТ	975,55
п. 096	[11,13,25,27,28,36,38,41,43,44,58,61,62,71,73,74,76,78,80,82,84-86,95-97,100,101]	ФОТ	1084,46
п. 015	[12,26,42,59,77,83,102]	ФОТ	300,79
п. 006	[14]	ФОТ	4,63
п. 089	[16,29]	ФОТ	75,02
п. 099.1	[18]	ФОТ	27,42
п. 016	[20]	ФОТ	218,14
п. 087	[37,56]	ФОТ	212,28
п. 091	[45,46,63,64,87]	ФОТ	72,87
п. 040.2	[49]	ФОТ	48,58
п. 010	[51]	ФОТ	35,45
ИТОГО накладные расходы по видам работ			4325,15

Сметная прибыль по видам работ			
п. 103	[1]	ФОТ	117,65
п. 011	[2,3,5,7,31,33,52,66,68,88,91,93]	ФОТ	561,25
п. 095	[9,23,30,39,57,72,79,98]	ФОТ	482,29
п. 096	[11,13,25,27,28,36,38,41,43,44,58,61,62,71,73,74,76,78,80,82,84-86,95-97,100,101]	ФОТ	554,27
п. 015	[12,26,42,59,77,83,102]	ФОТ	139,2
п. 006	[14]	ФОТ	2,48
п. 089	[16,29]	ФОТ	39,96
п. 099.1	[18]	ФОТ	13,87
п. 016	[20]	ФОТ	122,59
п. 087	[37,56]	ФОТ	119,98
п. 091	[45,46,63,64,87]	ФОТ	40,12
п. 040.2	[49]	ФОТ	27,76
п. 010	[51]	ФОТ	17,05
ИТОГО сметная прибыль			2238,47

	Прямые затраты		22115,39
	Основная зарплата		5304,48
	Материальные затраты		15901,79
	Эксплуатация машин		909,12
	в тч ЗП машинистов		78,06
	Накладные расходы (по смете)		4325,15
	Сметная прибыль (по смете)		2238,47
	Итого СМР в ценах января 2000 г.		28679,01
	Всего в ценах января 2000 г.		28679,01
	-Переход в тек. цены 2 кв 2023г (письмо минстроя РФ №29735-АЛ/09 от 23.05.2023г.) Объекты образования Д/сад		
	З/плата основных рабочих в тек. ценах	30	159134,40
	З/плата машинистов в тек. ценах	30	2341,80
	Эксплуатация машин в тек. ценах	11,08	10073,05
	Материалы в тек. ценах	7,95	126419,23
	Итого в тек. ценах без оборудования		295626,68

1	2	3	4	5	6	7	8	9	10
		НР от ФОТ							
		СП от ФОТ		30		129754,50			
		ИТОГО с НР и СП		30		67154,10			
		Компенсация НДС при УСН (М+ЭМ-ЗПМ+Об+Транспортировка)		20 %		492535,28			
		ИТОГО				26830,10			
		Итого с понижающим коэфф.		0,9627140 ₉		519365			
		ФОТ в тек. ценах (справочно) с учетом пониж. коэфф.		0,9627140 ₉		500000			
		ВСЕГО				155455			
						500000			



Сдал:

Колпащиков Ю.И.

Принял:

Смирнова СВ *Сев*

Проверено [подпись] Юристом И.В. Вед. инв. р.
Смирнова СВ

Заказчик:

Муниципальное казенное дошкольное образовательное учреждение
«Детский сад № 231» города Кирова ИНН 4349006844, 610013, г.
Киров, Нововятский район, ул. Ленина, 22а

Форма по ОКУД

Код

0322005

по ОКПО

Подрядчик:

Индивидуальный предприниматель Черепанов Д. В. ИНН
433401754963, 610040, г. Киров, ул. Павла Корчагина, д.238, кв.32

по ОКПО

Объект

Муниципальное казенное дошкольное образовательное учреждение «Детский сад
№ 231» города Кирова

Вид деятельности по ОКДП

Договор подряда (контракт)

номер

0140300040822002066/3

дата

23.01.2023 г.

Вид операции

Номер документа	Дата составления	Отчетный период	
		с	по
12/1	02.03.2023 г.	23.01.2023 г.	02.03.2023 г.

АКТ О ПРИЕМКЕ ВЫПОЛНЕННЫХ РАБОТ

Локальная смета № 12/1 Выполнение работ по замене оконных блоков в здании МКДОУ №231 г.Кирова

Сметная (договорная) стоимость в соответствии с договором подряда (субподряда) 153185,08 руб.

№ п/п	Номер единичной расценки	Наименование работ	Количество и единица измерения	Стоимость единицы, руб.		Общая стоимость, руб.			Затраты труда рабочих, не занятых обслуживанием машин, чел.-ч	
				всего	эксплуатации машин	всего	оплаты труда	эксплуатации машин	на единицу	всего
1	2	3	4	5	6	7	8	9	10	11
1 (1)	ФЕРр-56-02-002	Снятие оконных переплетов: остекленных НР = 90% (НР = 75.94 руб.) СП = 47% (СП = 39.66 руб.)	0,2207	398,87	29,07	88,03	81,61	6,42	46,11	10,18
			100м2	369,8	12,56					
2 (2)	ФССЦ-999-9900	Строительный мусор	0,7548							
			т							
3 (3)	ФЕРр-56-01-001	Демонтаж оконных коробок: в каменных стенах с отбивкой штукатурки в откосах НР = 90% (НР = 85.95 руб.) СП = 47% (СП = 44.89 руб.)	0,09	1148,79	97,07	103,39	94,65	8,74	128,73	11,59
			100шт	1051,72	9,45					
4 (4)	ФССЦ-999-9900	Строительный мусор	0,9594							
			т							
5 (5)	ФЕРр-56-03-002	Снятие подоконных досок: деревянных в каменных зданиях НР = 90% (НР = 48.67 руб.) СП = 47% (СП = 25.42 руб.)	0,071	761,66		54,08	54,08		94,97	6,74
			100м2	761,66						
6 (6)	ФССЦ-999-9900	Строительный мусор	0,2485							
			т							
7 (7)	ФЕР-10-01-034-08	Установка в жилых и	0,0406	7983,84	295,2	324,14	59,25	11,99	166,97	6,78

1	2	3	4	5	6	7	8	9	10	11
---	---	---	---	---	---	---	---	---	----	----

	МС 421пр Метод.п.58 Козп=1.15; Кэм=1.25	общественных зданиях оконных блоков из ПВХ профилей: поворотных (откидных, поворотно- откидных) с площадью проема более 2 м2 трехстворчатых, в том числе при наличии створок глухого остекления НР = 108%*0,9 (НР = 59.9 руб.) СП = 55%*0,85 (СП = 28.81 руб.)	100м2	1459,3	58,7			2,38		
8 (8)	ФЕР-10-01-034-06 МС 421пр Метод.п.58 Козп=1.15; Кэм=1.25	Установка в жилых и общественных зданиях оконных блоков из ПВХ профилей: поворотных (откидных, поворотно- откидных) с площадью проема более 2 м2 двухстворчатых НР = 108%*0,9 (НР = 240.06 руб.) СП = 55%*0,85 (СП = 115.46 руб.)	0,1627	7854,86	295,2	1277,99	237,43	48,03	166,97	27,17
			100м2	1459,3	58,7			9,55		
9 (9)	ФЕР-10-01-034-03 МС 421пр Метод.п.58 Козп=1.15; Кэм=1.25	Установка в жилых и общественных зданиях оконных блоков из ПВХ профилей: поворотных (откидных, поворотно- откидных) с площадью проема до 2 м2 одностворчатых НР = 108%*0,9 (НР = 37.69 руб.) СП = 55%*0,85 (СП = 18.13 руб.)	0,0174	12405,26	338,19	215,85	37,44	5,88	246,2	4,28
			100м2	2151,82	77,26			1,34		
10 (10)	ТЦ 11.3.02.03_43 4345377100_15.0Т 2023_02	Блоки оконные пластиковые с глухими и поворотно- откидными створками, ширина оконного профиля 70мм, толщина двухкамерного стеклопакета 40мм, с полным комплектом оконной фурнитуры, москитные сетки 9шт, одно из стекл-низкоэмиссионное М3=2500 : 1.2 : 7.41 * 1.02	22,07	286,77		6329,12				
			М2							
11 (11)	ФЕР-10-01-035-03 МС 421пр Метод.п.58 Козп=1.15; Кэм=1.25	Установка подоконных досок из ПВХ: в каменных стенах толщиной свыше 0,51 м НР = 108%*0,9 (НР = 25.24 руб.) СП = 55%*0,85 (СП = 12.14 руб.)	0,1314	3605,99	25,74	473,83	25,28	3,38	22,55	2,96
			100м	192,36	5,25			0,69		
12 (12)	ФССЦ-11-3.03.01- 0010	Доски подоконные из ПВХ, ширина 540 мм	13,14	64,35		845,56				
			м							
13 (13)	ФССЦ-11-3.03.14- 1000	Заглушки торцевые двусторонние к подоконной доске из ПВХ, белый, мрамор, размеры 40x480 мм	0,9	3,15		2,84				
			10шт							
14 (14)	ФЕРр-58-20-001	Смена обделок из листовой стали (поясков, сандриков, отливов, карнизов) шириной: до 0,4 м НР = 90% (НР = 41.96 руб.) СП = 46% (СП = 21.45 руб.)	0,1314	454,41	5,13	59,71	46,42	0,67	41,41	5,44
			100м	353,23	1,54			0,2		
15 (15)	ФССЦ-08-3.05.05- 0055	Сталь листовая оцинкованная, толщина 0,55 мм	0,019	10484		199,2				
			т							
16 (16)	ФЕРр-61-01-011	Сплошное выравнивание внутренних поверхностей (однослойное оштукатуривание) из сухих растворных смесей толщиной до 10 мм для последующей окраски или оклейки обоями: оконных и дверных откосов плоских НР = 89% (НР = 30.06 руб.) СП = 44% (СП = 14.86 руб.)	0,045	761,65	23,82	34,27	33,12	1,07	87	3,92
			100м2	738,02	14,51			0,65		
17 (17)	ФССЦ-04-3.02.05- 0004	Смеси штукатурные на основе гипса, быстотвердеющие, для ручного нанесения, М50	0,0556	2362,51		131,36				
			т							
18	ФССЦ-14-3.01.02-	Грунтовка	0,585	9,14		5,35				

1	2	3	4	5	6	7	8	9	10	11
---	---	---	---	---	---	---	---	---	----	----

(18)	0103	вододисперсионная CERESIT СТ 17	л							
19 (19)	ФЕР-15-04-005-03 МС 421пр Метод, п.58 Козп=1.15; Кэм=1.25	Окраска поливинилацетатными водоземulsionными составами улучшенная: по штукатурке стен НР = 100%*0,9 (НР = 16.4 руб.) СП = 49%*0,85 (СП = 7.59 руб.)	0,045 100м2	695,72 402,3	13,11 2,51	31,31	18,11	0,59 0,11	44,85	2,02
20 (20)	ФССЦ-14-3.02.01-0223	Краска водоземulsionная для внутренних работ ВАК-15	0,0028 т	19973,67		55,93				
21 (21)	ФЕР-15-01-050-04 МС 421пр Метод, п.58 Козп=1.15; Кэм=1.25 Приказ 51/пр 09.02.2021, Приказ 321/пр 24.05.2021	Облицовка оконных и дверных откосов декоративным бумажно-слоистым пластиком или листами из синтетических материалов на клее НР = 100%*0,9 (НР = 154.3 руб.) СП = 49%*0,85 (СП = 71.4 руб.)	0,0979 100м2	2350,61 1748,99	7,85 2,23	230,12	171,22	0,77 0,22	192,83	18,88
22 (22)	ФССЦ-11-3.03.05-0001	Панели пластиковые для откосов "Реас Пласт" шириной 0,4 м, длиной: 3,0 м, белые матовые, лакированные	10,2795 м2	34,38		353,41				
23 (23)	ФЕР-15-01-050-04 МС 421пр Метод, п.58 Козп=1.15; Кэм=1.25 Приказ 51/пр 09.02.2021, Приказ 321/пр 24.05.2021	Облицовка оконных и дверных откосов декоративным бумажно-слоистым пластиком или листами из синтетических материалов на клее НР = 100%*0,9 (НР = 308.6 руб.) СП = 49%*0,85 (СП = 142.81 руб.)	0,1958 100м2	2350,61 1748,99	7,85 2,23	460,25	342,45	1,54 0,44	192,83	37,76
24 (24)	ФССЦ-11-3.03.05-0011	Сэндвич-панели для откосов наружные слои листы из поливинилхлорида, внутреннее наполнение вспененный пенополистирол белые, ширина 1,5 м, длина 3,0 м, толщина 10 мм	20,559 м2	59,16		1216,27				
25 (25)	ФССЦпр-1-1-1-41	Погрузка при автомобильных перевозках мусора строительного с погрузкой вручную	2,06 т груза	42,98		88,54				
26 (26)	ФССЦпр-3-21-1-12	Перевозка грузов I класса автомобилями-самосвалами грузоподъемностью 10 т работающих вне карьера на расстояние до 12 км	2,06 т груза	12,2		25,13				

Итого по акту:

12605,68 1201,06 89,08 137,71

19,2

Накладные расходы по видам работ

п. 090	[1,3,5]	90%	ФОТ	210,56
п. 010	[7-9,11]	108%*0,9	ФОТ	362,89
п. 092	[14]	90%	ФОТ	41,96
п. 095	[16]	89%	ФОТ	30,06
п. 015	[19,21,23]	100%*0,9	ФОТ	479,3

ИТОГО накладные расходы по видам работ

1124,77

Сметная прибыль по видам работ

п. 090	[1,3,5]	47%	ФОТ	109,97
п. 010	[7-9,11]	55%*0,85	ФОТ	174,54
п. 092	[14]	46%	ФОТ	21,45
п. 095	[16]	44%	ФОТ	14,86
п. 015	[19,21,23]	49%*0,85	ФОТ	221,8

ИТОГО сметная прибыль

542,62

1	2	3	4	5	6	7	8	9	10	11
---	---	---	---	---	---	---	---	---	----	----

	Прямые затраты			12605,68	
	Основная зарплата			1201,06	
	Материальные затраты			11201,87	
	Эксплуатация машин			89,08	
	в тч ЗП машинистов			19,20	
	Транспорт грузов с ПРР по сб. СПГ (смета)			113,67	
	- в т.ч. погрузо- разгруз. работы			88,54	
	- в т.ч. перевозка самосв. 10т(вне карьера)			25,13	
	Накладные расходы (по смете)			1124,77	
	Сметная прибыль (по смете)			542,62	
	Итого СМР в ценах января 2000 г.			14273,07	
	Всего в ценах января 2000 г.			14273,07	
	Переход в тек. цены 4 кв 2022г (Минстрой РФ №60112-ИФ/09 от 14.11.2022) Объекты образования .Садики				
	З/плата основных рабочих в тек. ценах	28,73		34506,45	
	З/плата машинистов в тек. ценах	28,73		551,62	
	Эксплуатация машин в тек. ценах	11,92		1061,83	
	Материалы в тек. ценах	7,41		83005,86	
	Погрузо- разгруз. работы (ТБ.01-01)	7,41		656,08	
	Перевозка самосв 10Т(ВНЕ карьера) ТБ.03-21	11,44		287,49	
	Итого транспорт грузов по СПГ в тек. ценах без НДС			943,57	
	Итого в тек. ценах без оборудования			119517,71	
	НР от ФОТ	28,73		32314,64	
	СП от ФОТ	28,73		15589,47	
	ИТОГО с НР и СП			167421,82	
	Итого СМР			167421,82	
	Компенсация НДС при УСН (М+ЭМ-ЗПМ+Об+Транспортировка)	20 %		16892	
	ИТОГО			184313,82	
	Итого с понижающим коэфф. по результатам торгов (аукциона)	0,8311101	18	153185,08	
	ВСЕГО			153185,08	

Сдал:

Черепанов Д. В.



Принял:

А. А. Кошкин



Исполненные предписания по п. 1.

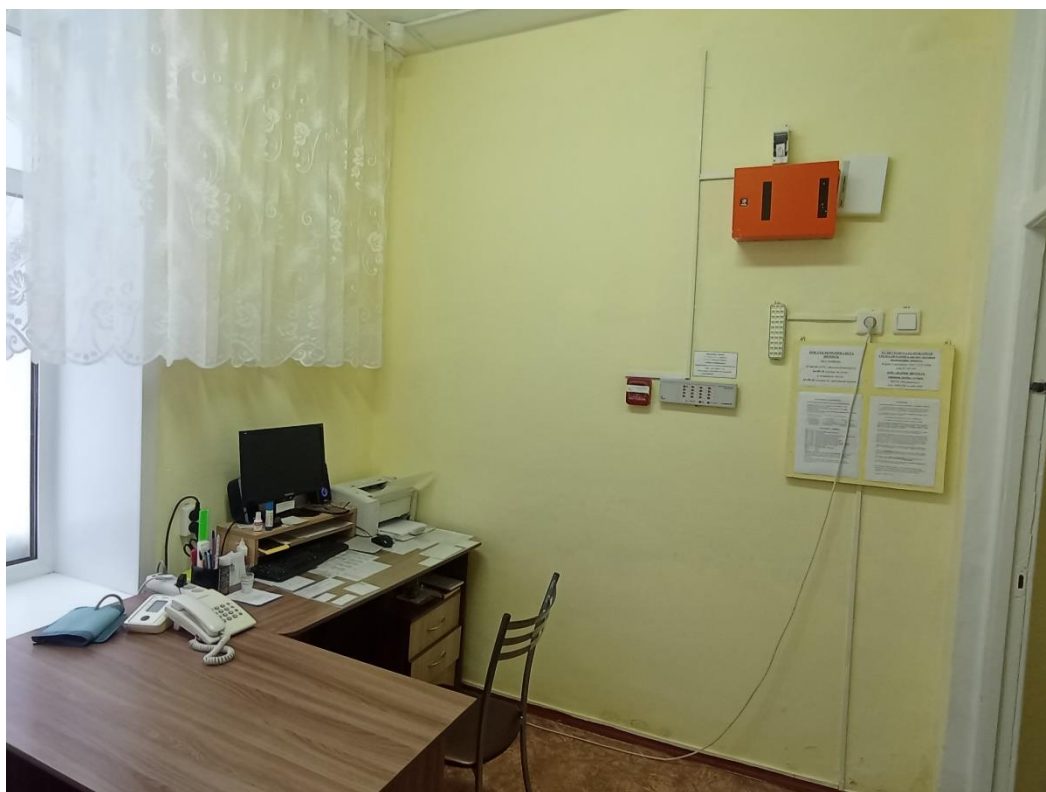
Пищеблок. Зона выдачи готовых блюд



Пищеблок. Загрузочное помещение

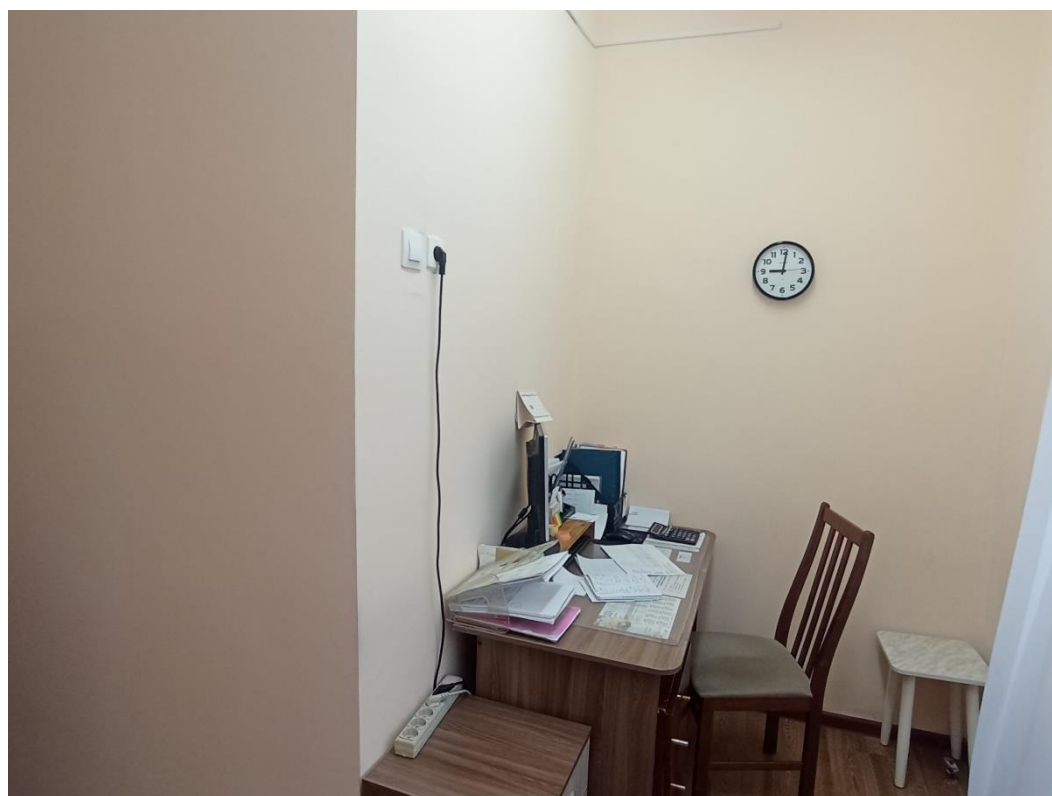


Медицинский кабинет





Кабинет заместителя заведующего по АХЧ



Исполненные предписания по п. 3.

Спальня группы «Солнышко»



Раздевалка группы «Соловухи»



Исполненные предписания по п. 4.

Спальня группы «Пчелки»
Боковое окно № 1 справа



Спальня группы «Пчелки»
Боковое окно № 2 справа



Исполненные предписания по п. 5.

Посуда (крышки от кастрюль) в группе «Пчелки»



Посуда (крышки от кастрюль) в группе «Соловухи»



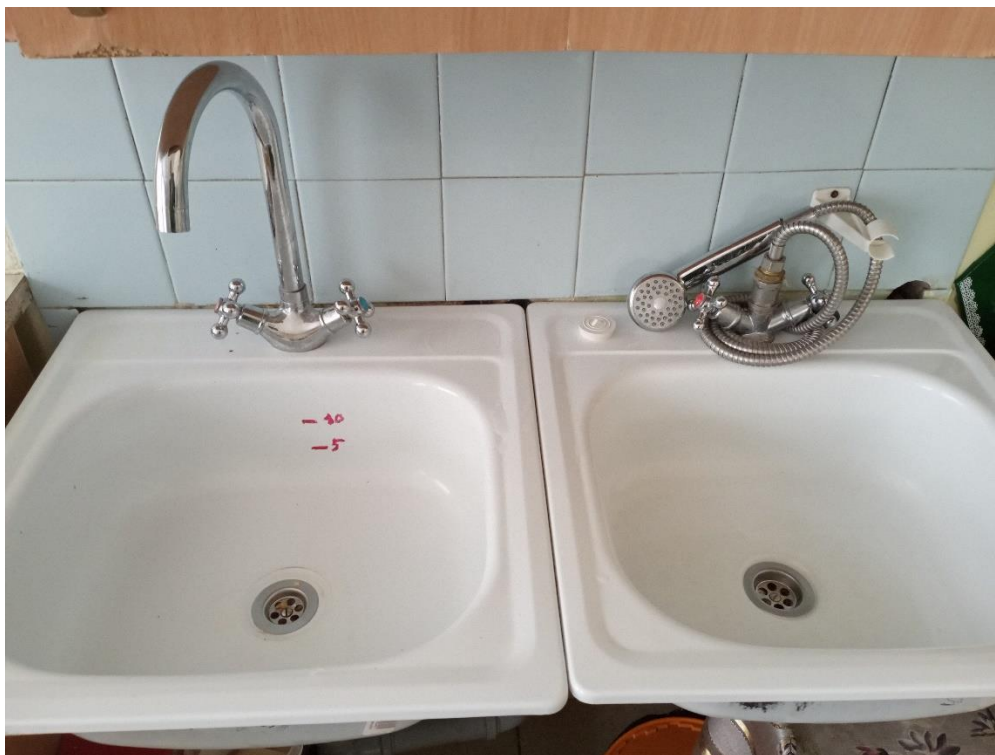
Посуда (крышки от кастрюль) в группе «Звоночки»



Моечная раковина в заготовочном цехе для мытья рук



Моечная раковина в группе «Пчелки» для мытья посуды



Моечная раковина в группе «Белочка» для мытья посуды



Исполненные предписания по п. 6.

Водопроводный кран для технических нужд в туалетном помещении группы
«Пчелки»



Водопроводный кран для технических нужд в туалетном помещении группы
«Белочка»



Министерство образования и науки
Российской Федерации
Департамент образования администрации
г. Кирова

Муниципальное казенное дошкольное
образовательное учреждение
«Детский сад № 231»
города Кирова

Ленина ул., д. 22а, Нововятский район,
г. Киров, 610013
тел. 31-66-39. тел/факс 31-66-38
E-mail: dou231@kirovedu.ru

Исх. 13.02.2023 г № ___/231

На № 282-01-20ДО от 06.02.2023 г.

Начальнику департамента
образования администрации
города Кирова
Петрицкому А. Л.

Заведующий МКДОУ № 231
Кошкина А. И.

СЛУЖЕБНОЕ ПИСЬМО

Уважаемый Александр Львович!

27 января в МКДОУ № 231 прошел профилактический визит сотрудниками Управления Роспотребнадзора по Кировской области. Нами было получено Предписание № 019 от 27.01.2023 г.

Просим выделить дополнительные бюджетные ассигнования в сумме 1 225 740,00 рублей на устранение выявленных нарушений обязательных требований, указанных в п. 1, 2 и 7 Предписания Роспотребнадзора. Срок исполнения указанных требований: 27.01.2024 г.

Сообщаем вам, что п. 4, 5 Предписания Роспотребнадзора (остекление окон и установка водопроводных кранов для технических нужд) выполнены 05.02.2023 г, а п. 3 и 5 выполнены частично, работы будут завершены к сроку исполнения требований.

Приложение:

1. Копия Предписания об устранении выявленных нарушений обязательных требований № 019 от 27.01.2023 г.
2. Коммерческое предложение ООО «СтройПрестиж» от 13.02.2023 г;
3. Расчет цены товара по п. 7 Предписания Роспотребнадзора.

Заведующий МКДОУ № 231 Кирова



А. И. Кошкина



Министерство образования и науки
Российской Федерации
Департамент образования администрации
г. Кирова
Муниципальное казенное дошкольное
образовательное учреждение
«Детский сад № 231»
города Кирова
Ленина ул., д. 22а, Нововятский район,
г. Киров, 610013
тел. 31-66-39. тел/факс 31-66-38
E-mail: dou231@kirovedu.ru

Депутату областного
законодательного собрания
Кировской области
Морозовой И. Г.

И.о.заведующего МКДОУ № 231
Смирнова Е. Ю.

Исх. 10.08.2023 г № __/231

На № _____ от _____

ПИСЬМО

МКДОУ № 231 сообщает Вам о потребности в дооснащении пищеблока необходимым оборудованием. В данный момент оборудование в горячем и холодном цехе имеет большой физический износ, не отвечает современным требованиям СанПиН.

Таблица 1 – Перечень необходимого оборудования и посуды на пищеблок

№ п/п	Наименование оборудования	Количество, шт.
1	Кондиционер	1
2	Полка настенная перфорированная, нерж.	3
3	Полка решетчатая, нерж.	2
4	Стол производственный с бортом, нерж.	2
5	Ванна 3 секции, нерж.	1
6	Полка настенная для крышек, нерж.	1
7	Полка настенная для досок, нерж.	3
8	Котел 40 л, нерж.	8
9	Кастрюля 10 л, нерж.	20
10	Ведро 10 л, нерж.	8
11	Таз 10 л, нерж.	8
12	Нож поварской	10

13	Поварёшка (ложка разливная), нерж.	3
14	Ложка гарнирная	2
15	Гастроемкость, нерж.	6
16	Доска разделочная деревянная 30*40 см	10
17	Шкаф для хлеба, нерж.	1
18	Шкаф для уборочного инвентаря	1
19	Холодильник без функции заморозки (для хранения проб)	1
20	Морозильный ларь (для рыбы)	1
21	Взбивальная машина МВ-25	1

Кроме того, необходима спецодежда для работников пищеблока (повара, кухонный рабочий) – комплекты одежды для повара р. 60-64 – 6 шт.

Будем благодарны за помощь и содействие по вопросу приобретения нового оборудования.

И. о. заведующего МКДОУ № 231



[Handwritten signature]

Е. Ю. Смирнова

*Письмо передано лично
в администрацию Советского района Киров
10.08.2022*

Зам. зав. по АХЧ [Signature]



УТВЕРЖДАЮ:

И. О. заведующего МКДОУ № 231

Е. Ю. Смирнова

«29» декабря 2023 г.

АКТ ОСМОТРА № 01

МКДОУ № 231 от «29» декабря 2023 г.

Комиссия, действующая на основании приказа № 128/1 от 02.10.2023 г. в составе:

Председатель – старший воспитатель Смирнова Е. Ю.

Члены комиссии – зам. зав. по АХЧ Шешукова Е. Г.

старшая медсестра Дюняшева Г. М.

произвела осмотр кроватей в спальне группы «Солнышко», детских шкафчиков в раздевалке группы «Соловушка» и приняла решение:

1. Обеспечить покрытие кроватей в спальне группы «Солнышко» с целью обеспечения проведения качественной влажной уборки (создать кромку).
2. Обеспечить покрытие детских шкафчиков в раздевалке группы «Соловушка» с целью обеспечения проведения качественной влажной уборки (создать кромку).
3. Работу провести рабочему по комплексному обслуживанию здания Копылову А. Ю, необходимые ТМЦ выдать со склада заместителю заведующего по АХЧ Шешуковой Е. Г.

Председатель

Члены комиссии

старший воспитатель Смирнова Е. Ю.

зам. зав. по АХЧ Шешукова Е. Г.

старшая медсестра Дюняшева Г. М.

Приложение № 7



УТВЕРЖДАЮ:

И. о. заведующего МКДОУ № 231

 Е. Ю. Смирнова

«29» декабря 2023 г.

АКТ ОСМОТРА № 02

МКДОУ № 231 от «29» декабря 2023 г.

Комиссия, действующая на основании приказа № 128/1 от 02.10.2023 г. в составе:

Председатель – старший воспитатель Смирнова Е. Ю.

Члены комиссии – зам. зав. по АХЧ Шешукова Е. Г.

старшая медсестра Дюняшева Г. М.

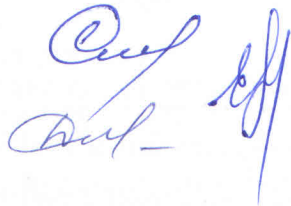
произвела осмотр посуды (крышек от кастрюль) в группах «Пчелки», «Соловушки», моечные раковины в группах «Пчелки», «Белочки», заготовочном цехе на пищеблоке, водопроводные краны в туалетных комнатах группы «Пчелки», «Белочка»

и приняла решение:

1. Заменить в группах «Пчелки», «Соловушки» и «Звоночки» посуду на новую без дефектов и механических повреждений (крышки от кастрюль).
2. Заменить моечные раковины в группах «Пчелки», «Белочки», а также в заготовочном цехе на пищеблоке.
3. Установить в туалетных комнатах группы «Пчелки», «Белочка» водопроводные краны для технических нужд ввиду их отсутствия.
4. Работу провести зам. зам по АХЧ Шешуковой Е. Г, слесарю-сантехнику Бессолицину Ю. Л, необходимые ТМЦ выдать со склада заместителю заведующего по АХЧ Шешуковой Е. Г.

Председатель

Члены комиссии



старший воспитатель Смирнова Е. Ю.

зам. зав. по АХЧ Шешукова Е. Г.

старшая медсестра Дюняшева Г. М.

Приложение № 8



УТВЕРЖДАЮ:

И. О. заведующего МКДОУ № 231

Е. Ю. Смирнова

«29» декабря 2023 г.

АКТ сдачи-приемки работ № 01

Во исполнение Решения Акта осмотра № 01 от 29.12.2023 г. комиссия, действующая на основании приказа № 128/1 от 02.10.2023 г. в составе:

Председатель – старший воспитатель Смирнова Е. Ю.

Члены комиссии – зам. зав. по АХЧ Шешукова Е. Г.

старшая медсестра Дюняшева Г. М.

приняла следующие выполненные работы:

Наименование выполненных работ	Фактические сроки окончания работ	Качество выполненных работ	Замечания комиссии
1. Покрытие кроватей в спальне группы «Солнышко» с целью обеспечения проведения качественной влажной уборки (создание кромки)	29.12.2023 г.	Удовлетворительное	Отсутствуют
2. Покрытие детских шкафчиков в раздевалке группы «Соловушка» с целью обеспечения проведения качественной влажной уборки (создание кромки)	29.12.2023 г.	Удовлетворительное	Отсутствуют

2. Качество выполненных работ проверено комиссией в присутствии рабочего по комплексному обслуживанию здания Копылова А. Ю и соответствует заявленным требованиям.

Председатель
Члены комиссии

старший воспитатель Смирнова Е. Ю.
зам. зав. по АХЧ Шешукова Е. Г.
старшая медсестра Дюняшева Г. М.

Приложение № 9



УТВЕРЖДАЮ:

И. о. заведующего МКДОУ № 231

Е. Ю. Смирнова

«29» декабря 2023 г.

**АКТ
сдачи-приемки работ № 02**

Во исполнение Решения Акта осмотра № 02 от 29.12.2023 г. комиссия, действующая на основании приказа № 128/1 от 02.10.2023 г. в составе:

Председатель – старший воспитатель Смирнова Е. Ю.

Члены комиссии – зам. зав. по АХЧ Шешукова Е. Г.

старшая медсестра Дюняшева Г. М.

приняла следующие выполненные работы:

Наименование выполненных работ	Фактически е сроки окончания работ	Качество выполненных работ	Замечания комиссии
1. Замена в группах «Пчелки», «Соловushки» и «Звоночки» посуды на новую без дефектов и механических повреждений (крышки от кастрюль).	29.12.2023 г.	Удовлетворительное	Отсутствуют
2. Замена моечных раковин в группах «Пчелки», «Белочки», а также в заготовочном цехе на пищеблоке.	29.12.2023 г.	Удовлетворительное	Отсутствуют
3. Установка в туалетных комнатах группы «Пчелки», «Белочка» водопроводные краны для технических нужд.	29.12.2023 г.	Удовлетворительное	Отсутствуют

2. Качество выполненных работ проверено комиссией в присутствии слесаря-сантехника Бессолицина Ю. Л, и соответствует заявленным требованиям.

Председатель

Члены комиссии

старший воспитатель Смирнова Е. Ю.

зам. зав. по АХЧ Шешукова Е. Г.

старшая медсестра Дюняшева Г. М.